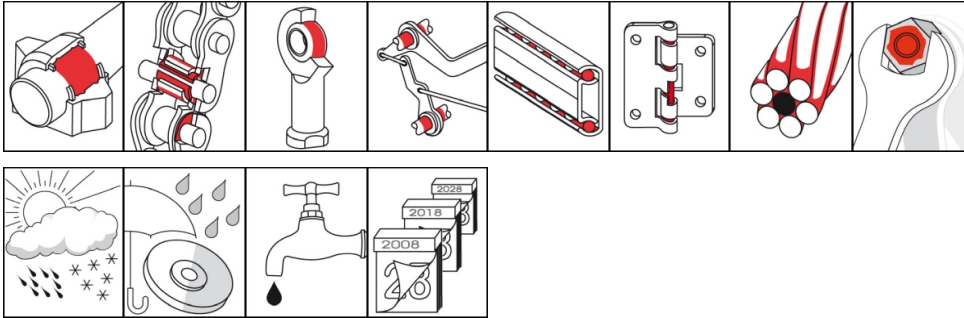


OKS 601 Multi-Öl, Spray



Beschreibung

Dünnflüssiges, hellfarbenes Multi-Öl zur vielseitigen Anwendung in der industriellen Instandhaltung und im Werkstattbereich.

Einsatzgebiete

- Reinigung und Pflege von Metalloberflächen
- Demontage eingerosteter Teile
- Schutz elektrischer Kontakte
- Temporärer Korrosionsschutz für blanke Metalloberflächen
- Beseitigung von Quietschgeräuschen
- Schmierung von Reibstellen an beweglichen Maschinenteilen

Vorteile und Nutzen

- Vielseitige Einsatzmöglichkeiten (6-fach Wirkung)
- Hohe Wirksamkeit durch sehr gutes Kriechvermögen
- Unterwandert auch stark öl- und fetthaltige Verschmutzungen
- Gute Schmiereigenschaften aufgrund eines hohen Ölanteils
- Feuchtigkeitsverdrängend

Branchen

- Bahntechnik
- Chemieindustrie
- Papier- und Verpackungsindustrie
- Gummi- und Kunststoffverarbeitung
- Eisen- und Stahlindustrie
- Schiffsbau und Marinetechnik
- Wartung und Instandhaltung
- Kommunaltechnik
- Logistik
- Anlagen und (Werkzeug-) Maschinenbau
- Glas- und Gießereiindustrie

Anwendungshinweise

Für optimale Wirkung entsprechende Stelle erst mechanisch von Verschmutzungen reinigen. OKS 601 Spray aufsprühen. Je nach erforderlicher Eindringtiefe einwirken lassen. Wenn notwendig, Anwendung mehrmals wiederholen. Zur Schmierung in ausreichender Menge aufbringen. Nur mit geeigneten Schmierstoffen mischen.

Liefergebilde

- 400 ml Spray

OKS 601

Multi-Öl, Spray

Technische Daten

	Norm	Bedingung	Einheit	Wert
Zusammensetzung				
Grundöl				Mineralöl
Anwendungstechnische Daten				
Kennzeichnung	analog DIN 51 502			CL 3
Viskosität	DIN 51 562-1	bei 40°C	mm ² /s	ca. 3
Flammpunkt	DIN EN 22 719		°C	> 64
Untere Einsatztemperatur			°C	-30
Obere Einsatztemperatur		mit Lösemittel	°C	60
Obere Einsatztemperatur		nach Abdampfen des Lösemittels	°C	150
Farbe				bräunlich-transparent
Dichte	DIN EN ISO 3838	bei 20°C	g/cm ³	0,74
Salzsprühnebeltest	DIN EN ISO 9227		h	> 50
SRV Reibzahl (μ)	DIN 51 834-2	Kugel, Scheibe		0,09
SRV Verschleiss	DIN 51 834-2	Kugel, Scheibe	mm ³	< 0,003
Zulassung				
UFI				J4E1-G0FJ-9006-2F6P

Klüber Lubrication München GmbH & Co. KG
Geisenhausenerstraße 7 / 81379 München /
Deutschland / Telefon +49 89 7876-0

Die Angaben in diesem Dokument basieren auf unseren allgemeinen Erfahrungen und Kenntnissen zum Zeitpunkt der Veröffentlichung. Sie sollen dem technisch erfahrenen Leser Hinweise für mögliche Anwendungen geben. Die Angaben beinhalten jedoch keine Zusicherung von Eigenschaften und keine Garantie der Eignung des Produkts für den Einzelfall. Sie entbinden den Anwender nicht davon, das ausgewählte Produkt vorher in der Anwendung zu testen. Alle Angaben sind Richtwerte, die sich am Schmierstoffaufbau, am vorgegebenen Einsatzzweck und an der Anwendungstechnik orientieren. Schmierstoffe ändern je nach Art der mechanischen, dynamischen, chemischen und thermischen Beanspruchung druck- und zeitabhängig ihre technischen Werte. Diese Veränderungen können Einfluss auf die Funktion von Bauteilen nehmen. Wir empfehlen grundsätzlich ein individuelles Beratungsgespräch und stellen auf Wunsch und nach Möglichkeit gerne Proben für Tests zur Verfügung. Klüber Produkte werden kontinuierlich weiterentwickelt. Deshalb behält sich Klüber Lubrication das Recht vor, alle technischen Daten in diesem Dokument jederzeit und ohne Vorankündigung zu ändern.