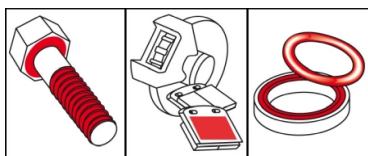


## OKS 2351

### Pâte d'aluminium, Pâte antigrippage, spray



#### Description

Pâte d'aluminium pour le montage d'assemblages vissés et boulonnés exposés à des températures élevées et des influences corrosives.

#### Domaines d'utilisation

- Lubrification lors du montage de pièces de machines, vissages, robinetteries, assemblages à brides et à emboîtement, guidages, surfaces de glissement et d'étanchéité de fours, chaudières, brûleurs, moteurs exposés à des températures élevées
- Pâte de séparation

#### Branches

- Industrie chimique
- Industrie papetière et industrie de l'emballage
- Sidérurgie
- Verreries et usines sidérurgiques
- Transformation du caoutchouc et des matières plastiques
- Technique communale
- Construction navale et technique marine
- Installations et construction mécanique
- Logistique
- Technique ferroviaire

#### Conseils d'utilisation

Pour une adhérence optimale, nettoyer d'abord mécaniquement (p. ex. brosse de fer) le filet et les surfaces de glissement et les débarrasser ensuite des encrassements et restes de lubrifiants avec le nettoyant universel OKS 2610/OKS 2611. Pulvériser OKS 2351 en quantité suffisante et de manière régulière sur les surfaces d'appui des têtes de boulons/écrous et sur le filetage. Ne pas utiliser la pâte au lieu de graisse et mélanger uniquement avec des lubrifiants appropriés.

#### Conditionnement

- 400 ml Spray

#### Avantages et utilité

- Aptitude optimale à l'évitement de phénomènes de grippage et de soudage à froid
- Efficacité élevée grâce à un excellent effet de séparation et d'absorption de la pression
- Bonne protection contre la pénétration des projections d'eau et de l'eau de condensation
- Exempt de composés de métaux lourds
- Bonne protection contre la corrosion
- Très bonne résistance à l'eau
- Large plage de température d'utilisation
- Rapport optimal du couple de serrage des vis sur la précontrainte réalisable

## OKS 2351

### Pâte d'aluminium, Pâte antigrippage, spray

#### Caractéristiques techniques

	Norme	Condition	Unité	Valeur
<b>Composition</b>				
Huile de base				Huile minérale
Epaississant				organique/inorganique
Lubrifiants solides				Autres lubrifiants solides
Lubrifiants solides				Poudre d'aluminium
<b>Caractéristiques techniques d'application</b>				
Point de goutte	DIN ISO 2176		°C	110
Pénétration au repos	DIN ISO 2137	pas de sollicitation au cisaillement	0,1 mm	290-330
Température inférieure d'utilisation			°C	-30
Température supérieure d'utilisation			°C	1100
Teinte				argent
Densité	DIN EN ISO 3838	à 20°C	g/cm <sup>3</sup>	0,70
Test de brouillard salin	DIN EN ISO 9227	Epaisseur de couche > 30 µm	h	> 400
Coefficient de friction total (µ)	DIN EN ISO 16 047	Vis ISO 4017 M10x55-8.8 trempage à l'huile, écrou ISO 4032 M10-10 trempage à l'huile		0,13
Couple initial de décollement	DIN 267-27	M10 A2, 40 Nm, 400 °C, 100 h	Nm	< 2,7 x couple de serrage
<b>Homologation</b>				
UFI				HVK1-D0Q4-T00C-DA80

**Klüber Lubrication München GmbH & Co. KG**  
Geisenhausenerstraße 7 / 81379 München /  
Allemagne / téléphone +49 89 7876-0

Les données de ce document correspondent à l'état actuel de nos connaissances et expériences au moment de la publication. Elles sont destinées à informer le lecteur expérimenté en la matière sur les possibilités d'application. Elles ne constituent cependant ni une garantie de l'aptitude d'un produit ni l'assurance de propriétés pour une application concrète. Elles ne dégagent pas l'utilisateur de l'obligation de tester le produit sélectionné avant l'emploi. Toutes les données indiquées sont des valeurs d'orientation qui dépendent de la structure du lubrifiant, de l'utilisation prévue et de la technique d'application. Les valeurs techniques des lubrifiants changent selon le type des charges mécaniques, dynamiques, chimiques et thermiques et en fonction de la pression et du temps. Ces changements peuvent avoir un effet sur la fonction des composants. Nous recommandons un entretien individuel avec nos conseillers techniques. Sur demande et selon possibilité, vous pouvez également disposer d'échantillons pour effectuer des essais. Les produits Klüber évoluent constamment. Pour cette raison, Klüber Lubrication se réserve le droit de changer toutes les données contenues dans ce document à tout moment et sans avis préalable.