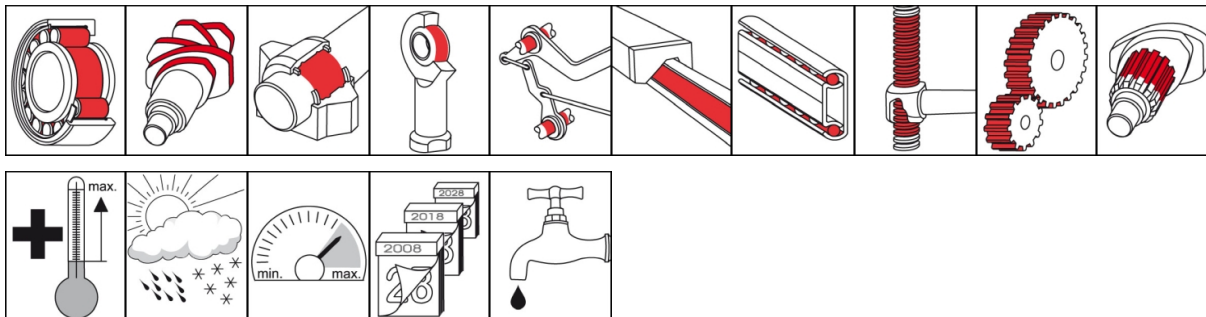


## OKS 425

### Graisse longue durée, synthétique



#### Description

OKS 425 est une graisse de longue durée pour la lubrification d'éléments de machines à circulation rapide et guidages linéaires, également aux très basses températures.

#### Domaines d'utilisation

- Pour la lubrification de longue durée ou à vie de paliers à roulement et paliers lisses à grande vitesse ainsi que de guidages linéaires, de tiges filetées ou broches de vis à billes, de petits réducteurs et de composants similaires qui sont exposés à des pressions élevées et des températures très élevées ou très basses

#### Branches

- Technique ferroviaire
- Logistique
- Installations et construction mécanique
- Transformation du caoutchouc et des matières plastiques
- Industrie papetière et industrie de l'emballage
- Construction navale et technique marine
- Sidérurgie
- Verreries et usines sidérurgiques
- Technique communale
- Industrie chimique

#### Avantages et utilité

- Bonne adhérence et résistance aux fluides
- Bon comportement à basse température et capacité d'absorption de pression
- Marche facile aux vitesses élevées
- La bonne compatibilité avec les matières plastiques permet l'application en combinaison avec les matières plastiques
- Le faible couple de démarrage et fonctionnement permet un rendement élevé
- La bonne protection contre l'usure augmente la durée de vie des composants et assure un fonctionnement fiable

#### Conseils d'utilisation

Pour un effet optimal, nettoyer les surfaces, de préférence d'abord par voie mécanique et ensuite avec le nettoyant universel OKS 2610/OKS 2611. Avant le premier remplissage, retirer le produit de protection contre la corrosion. Remplir le palier de telle façon que toutes les surfaces fonctionnelles reçoivent avec certitude de la graisse. Remplir les paliers normaux jusqu'à env. 1/3, les paliers à rotation rapide (valeur DN > 400.000) jusqu'à env. 1/4 de l'espace intérieur libre du palier. Remplir entièrement les paliers à rotation lente (valeur DN < 50.000) et leurs carters. Respecter les indications du fabricant du palier et de la machine. Relubrification avec pompe à graisse via le graisseur ou des systèmes de lubrification automatiques. Définir le délai et la quantité de relubrification selon les conditions d'utilisation. Si l'évacuation de l'ancienne graisse n'est pas possible, limiter la quantité de graisse afin d'éviter un excès de lubrification du palier. Pour les très longs intervalles avant relubrification, prévoir de préférence un remplacement complet de la graisse. Mélanger uniquement avec des lubrifiants appropriés.

# OKS 425

## Graisse longue durée, synthétique

### Conditionnement

- 400 ml Cartouche
- 1 kg Pot

### Caractéristiques techniques

	Norme	Condition	Unité	Valeur
<b>Composition</b>				
Huile de base				Polyalphaoléfine
Epaississant				Savon de calcium spécial
<b>Caractéristiques techniques d'application</b>				
Marquage	DIN 51 502	DIN 51 825		KPHC2K-50
Viscosité (à 40°C)	DIN 51 562-1	Huile de base	mm <sup>2</sup> /s	30
Viscosité à (100°C)	DIN 51 562-1	Huile de base	mm <sup>2</sup> /s	6
Point de congélation	DIN ISO 3016	Étape de 3°C	°C	< -50
Point d'éclair	DIN ISO 2592	> 79	°C	> 200
Point de goutte	DIN ISO 2176		°C	> 220
Consistance	DIN 51 818	DIN ISO 2137	Classe NLGI	2
Pénétration travaillée	DIN ISO 2137	60DH	0,1 mm	265-295
Ressuage	DIN 51 817	7 d/40°C	% en poids	< 3
Température inférieure d'utilisation	DIN 51 805	≤ 1.400 hPa	°C	-50
Température supérieure d'utilisation	DIN 51 821-2	F50 (A/1500/6000), 100h	°C	130
Température d'utilisation maximale			°C	180
Teinte				beige
Densité (à 20°C)	DIN EN ISO 3838		g/cm <sup>3</sup>	0,89
Résistance à l'eau	DIN 51 807-1	3h/90°C	Degré	1-90
Valeur DN (dm x n)			mm/min	1.000.000
Charge de soudure test 4 billes	DIN 51 350-4		N	3.400
SKF-EMCOR	DIN 51 802	7 jours, eau distillée	Degrés corr.	< 1
SKF-EMCOR cuivre	DIN 51 811	24 h, 100°C	Degrés corr.	1

### OKS Spezialschmierstoffe GmbH

Ganghoferstraße 47

82216 Maisach

+49 8142 3051 - 500

info@oks-germany.com

www.oks-germany.com

a brand of  

**FREUDENBERG**

Les renseignements fournis dans ce document correspondent au niveau technologique le plus récent, aux résultats de nombreux tests et à des valeurs empiriques. Compte tenu de la multitude d'applications possibles et de l'environnement technique donné, ils ne peuvent avoir toutefois qu'un caractère indicatif concernant les différentes applications et ne sont pas totalement transposables à tous les cas de figure. Ils ne peuvent donc en aucun cas donner lieu à quelque revendication que ce soit en termes d'obligations, de responsabilité ou de garantie. Nous ne répondons de nos produits comme étant aptes à être utilisés pour des applications spécifiques et possédant des caractéristiques données que si cela a été confirmé par écrit pour chaque cas d'espèce. En tout état de cause, les réclamations justifiées entrant dans le cadre de la garantie pourront donner droit uniquement à la fourniture de marchandises intactes en remplacement des produits défectueux ou, si cette réparation s'avère impossible, au remboursement du prix d'achat. Toute autre revendication, notamment la responsabilité pour des dommages indirects survenus ultérieurement, sera exclue par principe. Avant son application, le produit devra être soumis à des essais par son utilisateur. Nous nous réservons le droit de procéder à des modifications allant dans le sens du progrès technique. ® = Marque déposée

**Produit réservé aux utilisateurs professionnels.** La fiche de données de sécurité peut être téléchargée sur le site [www.oks-germany.com](http://www.oks-germany.com).

Pour toutes questions, notre service technique après-vente est volontiers à votre disposition.