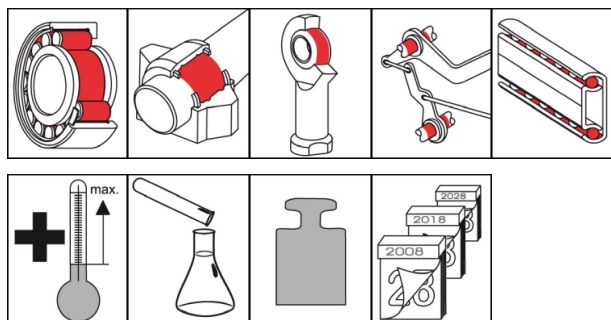


## OKS 4240

### Graisse spéciale pour éjecteurs



#### Description

OKS 4240 est une graisse spéciale pour la lubrification d'éjecteurs dans l'industrie des matières plastiques.

#### Domaines d'utilisation

- Lubrification d'éjecteurs dans l'industrie des matières plastiques pour des températures extrêmement élevées et des mouvements lents
- Lubrification de paliers lisses et paliers à roulement à des températures extrêmement élevées et dans des conditions d'utilisation agressives

#### Branches

- Transformation du caoutchouc et des matières plastiques
- Industrie papetière et industrie de l'emballage
- Technique communale
- Construction navale et technique marine
- Logistique
- Verreries et usines sidérurgiques
- Technique ferroviaire
- Installations et construction mécanique
- Sidérurgie
- Industrie chimique

#### Conseils d'utilisation

Pour un effet optimal, nettoyer soigneusement le point de lubrification. Souffler ensuite à l'air comprimé sec. Avant le premier graissage, éliminer le produit de protection contre la corrosion. Appliquer la graisse en couche mince régulière sur les surfaces fonctionnelles. Remplir entièrement les paliers à rotation lente, les paliers à rotation rapide (valeur DN > 100.000) seulement jusqu'à env. 2/3 de l'espace intérieur libre du palier. Respecter les indications du fabricant du palier et de la machine. La relubrification n'est pas nécessaire pour les températures inférieures à 200°C. Définir le délai et la quantité de relubrification selon les conditions d'utilisation. Mélanger uniquement avec des lubrifiants appropriés.

#### Conditionnement

- 250 g Distributeur
- 1 kg Pot

## OKS 4240

### Graisse spéciale pour éjecteurs

#### Caractéristiques techniques

	Norme	Condition	Unité	Valeur
<b>Composition</b>				
Huile de base				Perfluoropolyéther (PFPE)
Epaississant				inorganique
Lubrifiants solides				PTFE
<b>Caractéristiques techniques d'application</b>				
Marquage	DIN 51 502	DIN 51 825		MFFK2U-20
Viscosité (Huile de base)	DIN 51 562-1	à 40°C	mm <sup>2</sup> /s	440
Point de congélation	DIN ISO 3016	Etape de 3°C	°C	-42
Consistance	DIN 51 818	DIN ISO 2137	Classe NLGI	2
Pénétration travaillée	DIN ISO 2137	60DH	0,1 mm	265-295
Température inférieure d'utilisation			°C	-20
Température supérieure d'utilisation			°C	300
Teinte				blanc
Densité	DIN EN ISO 3838	à 20°C	g/cm <sup>3</sup>	1,90
Valeur DN (dm x n)			mm/min	350.000
Charge de soudure test 4 billes	DIN 51 350-4		N	4.800
<b>Homologation</b>				
UFI				3HQ8-50KC-Y006-ENUT

**Klüber Lubrication München GmbH & Co. KG**  
 Geisenhausenerstraße 7 / 81379 München /  
 Allemagne / téléphone +49 89 7876-0

Les données de ce document correspondent à l'état actuel de nos connaissances et expériences au moment de la publication. Elles sont destinées à informer le lecteur expérimenté en la matière sur les possibilités d'application. Elles ne constituent cependant ni une garantie de l'aptitude d'un produit ni l'assurance de propriétés pour une application concrète. Elles ne dégagent pas l'utilisateur de l'obligation de tester le produit sélectionné avant l'emploi. Toutes les données indiquées sont des valeurs d'orientation qui dépendent de la structure du lubrifiant, de l'utilisation prévue et de la technique d'application. Les valeurs techniques des lubrifiants changent selon le type des charges mécaniques, dynamiques, chimiques et thermiques et en fonction de la pression et du temps. Ces changements peuvent avoir un effet sur la fonction des composants. Nous recommandons un entretien individuel avec nos conseillers techniques. Sur demande et selon possibilité, vous pouvez également disposer d'échantillons pour effectuer des essais. Les produits Klüber évoluent constamment. Pour cette raison, Klüber Lubrication se réserve le droit de changer toutes les données contenues dans ce document à tout moment et sans avis préalable.